



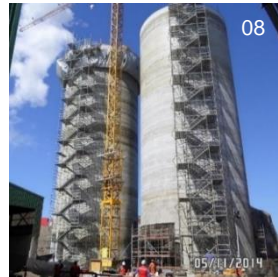
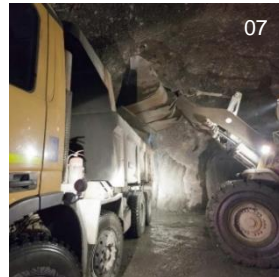
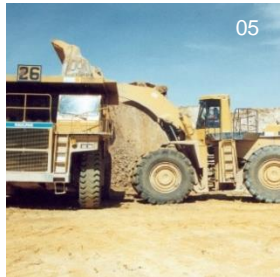
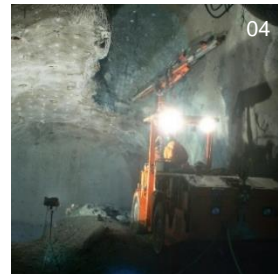
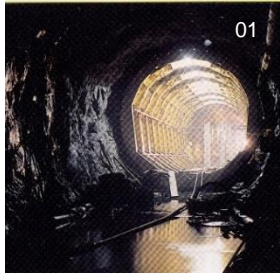
# ZÜBLIN INTERNATIONAL GMBH CHILE SPA

MAYO 2017



**ZÜBLIN**  
TEAMS WORK.

# EXPERIENCIA DURANTE 30 AÑOS



01

Construcción Obras de Aducción y Caída  
Proyecto Hidroeléctrico Canutillar.

02/03

Montaje, túneles, Casa de Máquinas en  
Centrales Hidroeléctricas (Central Quilleco).

04

Desarrollo y Construcción de Túneles.  
(Proyecto Pilar Norte - Mina El teniente).

05

Carguío y Transporte de mineral y estéril en  
Obras civiles y Yacimientos Mineros ( Mina  
Salvador).

06

Reparaciones y Mantenimiento de  
construcciones e infraestructura minera.

07

Desarrollo y Explotación de Mina Subterránea ( Mina  
Candelaria Norte).

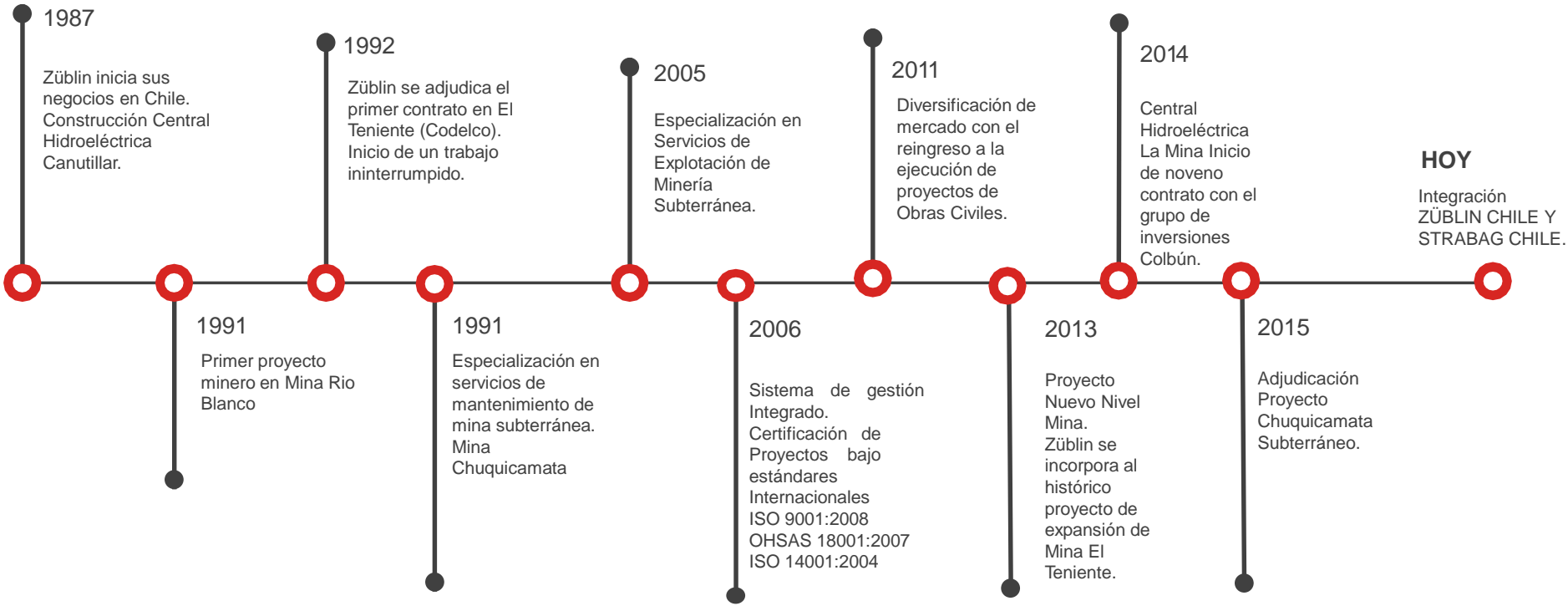
08

Guacolda.

09

Reparación de Túneles Hidráulicos  
( Hidroeléctrica La Higuera).

# NUESTRA EMPRESA



# ESPECIALIDADES

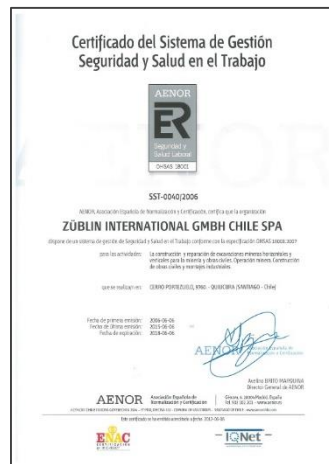
Como ventaja competitiva, ZÜBLIN tiene la oportunidad de ofrecer nuevas tecnologías, soporte técnico y de mantenimiento desde su casa matriz en Alemania.

Las operaciones en Chile están especializadas en:

- Túneles, piques, cavernas y galerías.
- Minería subterránea (servicios – procesos – explotación)
- Obras civiles
- Centrales hidroeléctricas, diques y presas

# SISTEMA DE GESTIÓN INTEGRADO

Ya que sus pilares fundamentales de desempeño son la seguridad y salud en el trabajo, medio ambiente y calidad, desde junio de 2006, ZÜBLIN es una empresa certificada a través de un sistema de gestión integrado, bajo los estándares internacionales de las normas ISO 9001: 2008, ISO14.001 y OHSAS 18001: 2007.



# VISIÓN – MISIÓN - VALORES

## VISIÓN

Ser referentes en el mercado como una empresa de excelencia en la gestión de proyectos de desarrollo, ingeniería y construcción en obras civiles, energéticas y mineras.

## MISIÓN

Lograr prestigio en el mercado, a través de la gestión de proyectos, para satisfacer los requerimientos de nuestros clientes; basados en el respaldo internacional y lineamientos de nuestra matriz, entregando soluciones respaldadas en nuestro capital humano y tecnológico, promoviendo el respeto por el entorno en que se desarrollan nuestros procesos y buscando la mejora continua en todos los ámbitos de la compañía.

## NUESTROS VALORES



### SEGURIDAD

Aplicamos métodos preventivos para lograr un trabajo bien hecho.



### EXCELENCIA

Nos enfocamos en el mejoramiento continuo de nuestros procesos



### HONESTIDAD

Hacemos lo que decimos y decimos lo que pensamos.



### RESPETO

Valoramos la diversidad y el trato justo.



### RESPONSABILIDAD

Ponemos nuestro mayor esfuerzo para cumplir y superar los desafíos y metas

# RECURSOS HUMANOS

Un grupo de más de 2.000 personas forma la compañía y parte importante de su desarrollo pasa por la capacidad del equipo de realizar prestaciones integrales, es decir, estableciendo estándares de rentabilidad, calidad y consciencia medioambiental.

Para potenciar su competencia, la compañía desarrolla diversas iniciativas de perfeccionamiento como incentivo para que los colaboradores cuenten con todas las herramientas necesarias para desarrollar su función y pueden desplegar su mayor potencial.



# PROYECTOS EN EJECUCIÓN

